

Mon cercle -
me soutient
en tout temps



eversense[®] XL

Continuous Glucose Monitoring System

Restez toujours en contact – grâce
à l'application pour smartphone
Eversense[®] NOW :

les membres de votre famille ou vos
amis peuvent vous apporter leur
soutien partout et à tout moment.



eversense[®] NOW

CGM Remote Monitoring

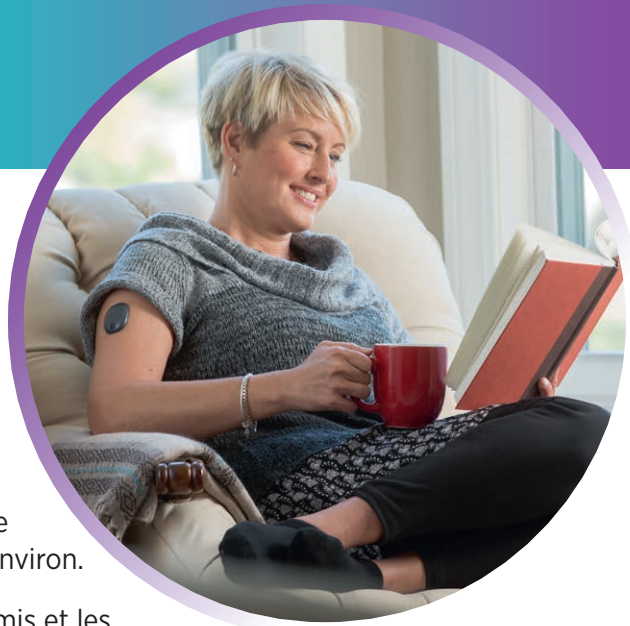
Entouré(e) d'amis et de membres de votre famille,

vous vous sentez davantage en sécurité.

NOW – le moment est venu d'être encore plus serein(e).

L'application **Eversense NOW** permet à vos amis et aux membres de votre famille de visualiser vos valeurs sur leur smartphone.

- ▶ Ils peuvent consulter vos valeurs à distance, ce qui vous offre une plus grande tranquillité d'esprit.
- ▶ Avec **Eversense NOW**, vos amis et les membres de votre famille reçoivent des mises à jour toutes les 5 minutes environ.
- ▶ Vous vous sentez plus en sécurité en sachant que vos amis et les membres de votre famille peuvent voir vos tendances et vos avertissements.
- ▶ L'application **Eversense NOW** n'est disponible que pour le système CGM Eversense XL. Grâce à l'application Eversense CGM, il est possible d'inviter jusqu'à 5 amis ou membres de votre famille.
(Partager mes données -> Mon Cercle).

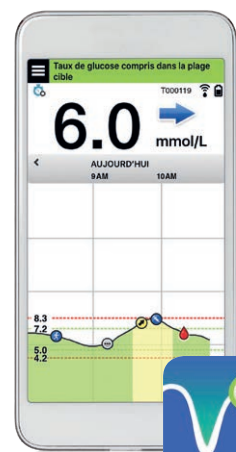


**180
JOURS**

L'application **Eversense NOW** est disponible pour une utilisation avec le système CGM Eversense XL. Le capteur Eversense XL a une durée de vie allant **jusqu'à 180 jours**, ce qui vous épargne le changement hebdomadaire du capteur propre aux systèmes CGM habituels.



Eversense® NOW



Eversense® CGM

Disponible au téléchargement pour les amis et la famille dans l'**App Store d'Apple®**

Actuellement disponible uniquement pour iOS

Une version pour les appareils Android est prévue.



Produit par Senseonics, Inc.
20451 Seneca Meadows Parkway
Germantown, MD 20876-7005 USA
844.SENSE4U | 301.515.7260 | (844.736.7348)
eversenseddiabetes.com



Distribué par:
Roche Diabetes Care (Suisse) SA
Industriestrasse 7, 6343 Rotkreuz
Tél. 0800 11 00 11
www.accu-chek.ch/eversense