

Con l'uso dei sistemi CGM/FGM aumentano (anche) i casi di lesioni cutanee e di dermatite da contatto allergica.¹

La tecnologia CGM/FGM e il suo uso si sta diffondendo sempre di più tra i pazienti, a volte i sensori vengono indossati per lunghi periodi. Sono in aumento le segnalazioni di inconvenienti correlati e di eventi indesiderati riconducibili a una reazione allergica come reazioni di ipersensibilità, dermatiti da contatto e perfino problemi di cicatrizzazione. Se lievi o gravi, queste complicazioni rappresentano tuttavia un problema crescente sia per i pazienti sia per i medici.

Cause principali per l'aumento delle reazioni allergiche.²



Le sfide terapeutiche rappresentate dalle reazioni cutanee allergiche

Una volta che un adesivo abbia provocato una risposta immunitaria, la reazione cutanea si ripresenterà sempre di più spesso con intensità e aggressività crescenti. Circa un quarto degli utilizzatori di CGM/FGM ha riferito un'irritazione cutanea dovuta al loro sistema di CGM/FGM.²

I test cutanei con cerotto nei pazienti che si presentano con una reazione cutanea a un CGM/FGM e ad altri dispositivi medici, evidenziano nelle componenti di plastica dei sensori la presenza di isobornil acrilato (IBOA) che si espande all'esterno verso la cute.³



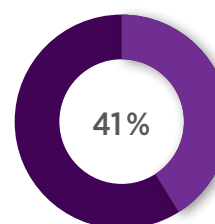
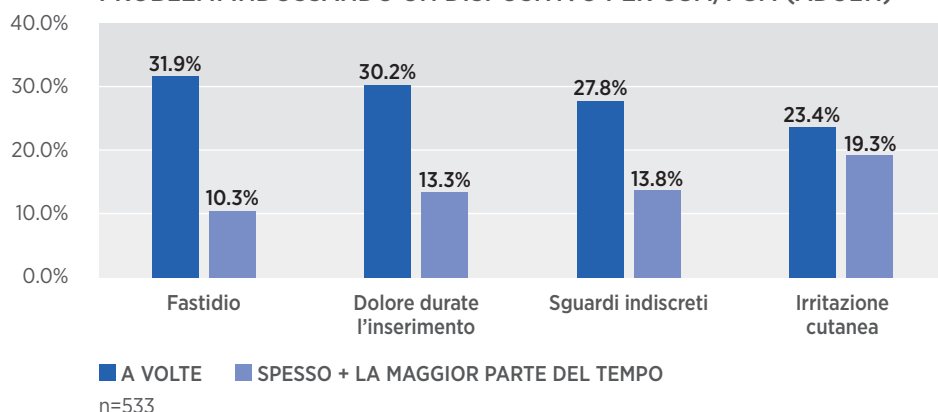
La dermatite allergica da contatto portando un FGM/CGM.¹

Complicanze dermatologiche

Le complicanze dermatologiche spesso sono citate come un ostacolo all'uso dei dispositivi e come motivi per la interruzione dell'uso del dispositivo.⁴

Quando le reazioni si presentano come una manifestazione regolare, i pazienti possono essere meno disposti ad aderire alla CGM/FGM. Un'aderenza inferiore al 70% viene considerata subottimale e si associa a scarsi risultati.⁵

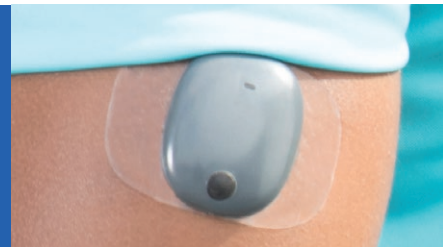
PROBLEMI INDOSSANDO UN DISPOSITIVO PER CGM/FGM (ADULTI)⁶



Il 41% dei pazienti che abbandonano il CGM/FGM accusa l'irritazione cutanea come il principale motivo per l'interruzione.⁶

1. Herman A, Aerts O, Baeck M, et al. Allergic contact dermatitis caused by isobornyl acrylate in Freestyle® Libre, a newly introduced glucose sensor. *Contact Dermatitis* 2017; published online Aug 14.
 2. Heinemann L, Kamann S. Adhesives Used for Diabetes Medical Devices: A Neglected Risk With Serious Consequences? *J Diabetes Sci Technol*. 2016;10(6):1211-1215. Published 2016 Aug 25. 9
 3. Kamann S, Aerts O, Heinemann L. Further evidence of severe allergic contact dermatitis from isobornyl acrylate while using a continuous glucose monitoring system. *J Diabetes Sci Technol*. 2018;12: 630-633.
 4. Laurel H, Messer, Cari Berget, Christie Beatson, Sarit Polsky, and Gregory P. Forlenza. *Diabetes Technology & Therapeutics*. Vol 20, S2. Jun 2018.
 5. Lind M, Polonsky, W, Hirsch, I, et al. Continuous Glucose Monitoring vs Conventional Therapy for Glycemic Control in Adults With Type 1 Diabetes Treated With Multiple Daily Injections – The GOLD Randomized Clinical Trial. *JAMA*. 2017;317(4):379-387.
 6. Engler R, Routh TL, Lucisano JY. Adoption Barriers for Continuous Glucose Monitoring and Their Potential Reduction With a Fully Implanted System: Results From Patient Preference Surveys. *Clin Diabetes*. 2018;36(1):50-58. doi:10.2337/cd17-0053

ADESIVI AL SILICONE: UNA SOLUZIONE PIÙ SICURA



L'adesivo gentile di Eversense a base di silicone

Non-reattivo, l'adesivo al silicone per uso medico riduce il rischio di dermatite da contatto o di lesioni cutanee.²



Il cerotto di Eversense utilizza un **adesivo al silicone per uso medico non reattivo**, privo di quelle proteine che probabilmente provocano una reazione allergica.



Nel cerotto stesso non è presente IBOA, né è presente negli elementi leganti, eliminando la possibilità di una migrazione di sostanze irritanti.



Il silicone è caratterizzato sia da una **alta traspirabilità** sia da un **basso legame interfacciale**, permettendo un migliore flusso d'aria e un minore trauma cutaneo durante la rimozione.

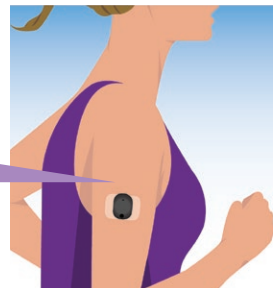


Diversamente da altri sistemi di CGM/FGM, **viene usato ogni giorno un nuovo adesivo**, consentendo alla cute sottostante di respirare e che possa essere pulita più facilmente, riducendo il rischio di dermatite da contatto.⁶

Passate all'uso di Eversense

Il sistema CGM a lungo termine di Eversense è la soluzione per i pazienti con nota o sospetta dermatite allergica da contatto. Il sistema Eversense elimina virtualmente il rischio di una dermatite da contatto o di lesioni cutanee grazie all'uso di un cerotto adesivo ipoallergenico a base di silicone, da sostituirsi ogni giorno.

L'adesivo ipoallergenico di Eversense non ha presentato irritazioni cutanee né reazioni durante 9'773 giorni di contatto con la cute.⁷



Gli utilizzatori di Eversense presentavano tempi di contatto con la cute ≥ 23.4 ore al giorno, nei maggiori studi.^{7,8}

Un sistema di CGM innovativo

Eversense è il primo CGM al mondo con eccezionale accuratezza nel range basso e mantiene questa accuratezza fino a 180 giorni. I pazienti che usano Eversense affermano che esso li aiuta a sentirsi più sicuri di sé nel controllo del diabete.⁹

Maggiori informazioni su accu-chek.ch/eversense

7. Christiansen MP, Kla LJ, Brazg R, et al. A Prospective Multicenter Evaluation of the Accuracy of a Novel Implanted Continuous Glucose Sensor: PRECISE II. *Diabetes Technology & Therapeutics*. 2018;20(3):197-206.

8. Kropff, J., Choudhary, P., Neupane, S., Barnard, K., Bain, S. C., Kapitza, C., ... & DeVries, J. H. (2017). Accuracy and longevity of an implantable continuous glucose sensor in the PRECISE study: a 180-day, prospective, multicenter, pivotal trial. *Diabetes Care*, 40(1), 63-68.

9. Studio Precise II, valutazione psicosociale

Il sistema Eversense® di monitoraggio continuo della glicemia (CGM) è indicato per la misurazione continua dei livelli di glucosio nelle persone di 18 anni e più affetti da diabete, per un periodo fino a 90 giorni. Esso è inteso a integrare, non a sostituire, il monitoraggio della glicemia su sangue prelevato dal polpastrello. L'inserimento e la rimozione del sensore vanno effettuati da un medico. Il sistema CGM di Eversense è un dispositivo con obbligo di prescrizione; per maggiori informazioni, i pazienti dovranno consultare il loro medico. Per importanti informazioni sulla sicurezza, consultare <https://eversensediabete.com/safety-info/>.



Prodotto da Senseonics, Inc.
20451 Seneca Meadows Parkway
Germantown, MD 20876-7005 USA
844.SENSE4U | 301.515.7260 | (844.736.7348)
eversensediabete.com



Distribuito da:
Roche Diabetes Care (Schweiz) AG
Industriestrasse 7, 6343 Rotkreuz
Tel. 0800 11 00 11
www.accu-chek.ch/eversense