



mySugr

Mes valeurs, simplement
à portée de main.

1

Télécharger l'application gratuite mySugr

Pour cela, rendez-vous dans l'App Store ou le Google Play Store sur votre smartphone et téléchargez l'application mySugr.



Télécharger dans
l'App Store



DISPONIBLE SUR
Google Play

13:24 ↗



[← Rechercher](#)



mySugr - Suivi du diabète

Maîtrise ta glycémie !

METTRE À JOUR



4,4 ★★★★★☆

186 notes

N°131

Médecine

4+

Âge

Nouveautés

[Historique](#)

Version 3.73.0

Il y a 4 j

Petite amélioration : télécharge la dernière version de mySugr et « dompte ton monstre du diabète ».

Ton retour d'info nous tient à cœur : nous metton [suite](#)

Aperçu

Tout voir
d'un coup d'œil

Enregist
vos re



Aujourd'hui



Jeux



Apps



Arcade



Rechercher

2

Créer un compte mySugr

Créez un nouveau compte
avec votre adresse
électronique.



14:59

78 %



mySugr

mySugr

Pour te connecter ou créer un nouveau compte mySugr gratuit, inscris ton adresse e-mail ici :

E-mail

E-mail

Suivant >

Pourquoi je dois m'enregistrer?



3

Établir votre profil

Sélectionnez les paramètres qui correspondent à votre traitement du diabète.



Quel est ton type de diabète?

Type 1

Type 2

LADA

MODY

Diabète gestationnel

Prédiabète

Autre



4

Connecter le lecteur de glycémie Accu-Chek à votre smartphone

Dans le menu de l'application, choisissez **Connexions** et sélectionnez votre lecteur dans la liste.

Sélectionnez ensuite **Connecter maintenant** et suivez les instructions à l'écran pour connecter votre lecteur, ou consultez le manuel de votre lecteur.

Connectable avec :

→ Accu-Chek Guide

→ Accu-Chek Mobile

Sachez que vous aurez besoin d'un adaptateur sans fil pour utiliser Accu-Chek Mobile.

< Connexions Accu-Chek Guide



Bluetooth



PRO

y compris
mySugr Pro



Connecter maintenant

Le lecteur Accu-Chek Guide parle avec mySugr et dispose d'un flacon anti-renversement, une grande zone de dosage et une fente d'insertion éclairée.

Quelles valeurs sont importées ?

Glycémie



Tendance



Rapport



Connexions



Plus

5

Mise à niveau vers la version mySugr Pro

Si vous coupez un lecteur de glycémie Accu-Chek® avec votre smartphone, vous bénéficiez d'une mise à niveau gratuite vers la version mySugr PRO. Cette version offre encore plus de fonctionnalités pour une meilleure gestion du diabète.

Vous n'avez pas encore de lecteur Accu-Chek?

Découvrez les avantages du lecteur de glycémie Accu-Chek Guide et commandez-le ici gratuitement:

<https://ma-glycemie.ch/essayer-accu-chek-guide/>



Connecter

Terminé

Connexion réussie !



Les données de ce dispositif sont importées automatiquement à partir de maintenant.

Terminé



Tendance



Rapport



Connexions



Plus



6

Activer l'envoi automatique

Activez cette fonction sur votre lecteur Accu-Chek® afin que votre résultat soit automatiquement envoyé du lecteur à l'application mySugr lorsque vous effectuez un test de glycémie.





Active l'auto-envoi sur Accu-Chek Guide

Ton Accu-Chek Guide peut automatiquement envoyer des résultats glycémiques à l'application quasiment en temps réel.

- 1 Activer **lecteur de glycémie**
- 2 Aller dans **Paramètres**
- 3 Sélectionner **sans fil**
- 4 Sélectionner **auto-envoi**
- 5 Mettre sur **On**
- 6 Terminé (lancer une nouvelle fois le lecteur de glycémie)

7

Ajouter des informations à vos résultats de mesure

Vos valeurs de glycémie figurent dans votre journal mySugr. Sélectionnez un résultat et choisissez **Modifier** pour afficher des informations complémentaires.

Plus vous ajoutez d'informations à ces valeurs, mieux vous apprivoiserez votre diabète.

Vous pouvez modifier les champs de l'écran de saisie selon vos besoins en cliquant sur **Personnaliser les champs**.


Annuler

Créer nouvelle entrée Enregistrer

Glycémie  140 mg/dL

Glucides  3 g

Repas  Description

Insuline (Repas)  3 Unités



Insuline (Corr.)  - Unités



Petit-déjeuner



Déjeuner



Avant repas



Correction



En-cas



Dîner



Après repas



Sensation hypo



Afficher tous les champs

Personnaliser les champs

Sauvegarder

Calculateur de bolus



Pour utiliser le calculateur de bolus, il vous suffit de saisir vos paramètres d'insulinothérapie et vous recevrez une suggestion de quantité d'insuline appropriée.*

Vous pouvez trouver ces paramètres sous

→ Plus

↳ Profil et paramètres

↳ Thérapie à l'insuline

* Veuillez discuter de ces paramètres avec votre médecin.



Thérapie à l'insuline



Comment tu prends de l'insuline et comment cela affecte ton corps

Type de thérapie

Seringue / Stylo >

Insuline >

Insuline basale (heure & dose) >

Médicaments >

CALCULATEUR DE BOLUS

Utilisez le Calculateur de bolus



Paramètres du Calculateur de bolus

Le Calculateur de bolus suggère la bonne dose d'insuline pour maintenir tes glycémies en équilibre



Tendance



Rapport



Connexions



Plus

9

Visualiser un aperçu de vos valeurs

pro

Faites glisser votre doigt vers la gauche dans l'agenda pour obtenir un aperçu de vos résultats pour les 7, 14, 30 ou 90 derniers jours.





6,1 %

Estimation HbA1c



Aujourd'hui



6,7
mmol/L

Moyenne

±3,5
mmol/L

Variation

1
2

Hypers
Hypos

160
g

Glucides

2:00
hmm

Activité

Aujourd'hui

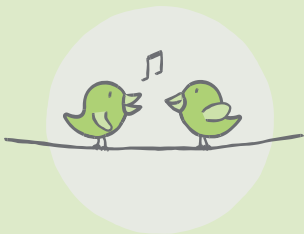


10

Utilisez la fonction de recherche intelligente

pro

Grâce à la fonction de recherche intelligente, vous pouvez retrouver vos résultats rapidement et facilement - par exemple tous les résultats élevés en saisissant le terme de recherche «Hyperglycémie».



Recherche



Texte



Position
actuelle



Heure ac-
tuelle



Objectifs
glycémiques



Hyperglycè-
mie



Hypoglycè-
mie



Icônes



Alimentation



HbA1c



Poids



Pression
artérielle



Cétones



Partager vos résultats sous forme de rapports clairs

pro

Exportez et envoyez vos résultats dans un document PDF, CSV ou Excel – par exemple pour préparer votre prochain rendez-vous chez le médecin.





14:04

92 %

Rapport

Exporter



Format de fichier

PDF

Période

de 26 août 2020

à 9 sept. 2020

2 semaines

3 mois

Exporter



Tendance



Rapport



Connexions



Plus

Estimer votre HbA1c

Si vous enregistrez vos valeurs de glycémie dans l'application trois fois par jour pendant au moins une semaine, vous obtiendrez une estimation de la valeur de votre HbA1c.





14:08

91 %



6,1
%

Estimation
HbA1c



Aujourd'hui

6,7
mmol/L

Moyenne

±3,5
mmol/L

Variation

1
2

Hypers
Hypos

160
g

Glucides

2:00
h:mm

Activité

Aujourd'hui



Défis et retours

Gagnez en motivation grâce à des défis ludiques qui vous aideront à atteindre vos objectifs.



Défis disponibles



En marche pour la Rec...

JDRF

Du sport en vue dans les prochaines 24 heures ? Super ! Pourquoi ne pas contrib...



Endurance

JDRF

Mesure ta glycémie au moins une fois par jour pendant 7 jours et montre que tu es...



Novice 🐾

Tu es encore débutant lorsqu'il s'agit de gérer ton journal et tu sens qu'une petite...



Ça va transpirer 🐾

Sans labour pas de sueur ! Enfile ton vieux jogging, tes pores ne demandent qu'à s'e...



Dompte ton monstre 🐾

RoaaaaGrrrrRoaaGrrrr, les monstres sauvages rugissent à pleins poumons ! Il e...



Tendance



Rapport



Connexions



Plus



mySugr

Vous avez des questions?
Envoyez une-mail à
support@mysugr.com ou
appelez le Service clients
Accu-Chek® au
0800 803 303.

09.942.149.001 / 08-20

ACCU-CHEK, ACCU-CHEK GUIDE , ACCU-CHEK
MOBILE et MYSUGR sont des marques de Roche. ©
2020 Roche Diabetes Care.



Roche Diabetes Care (Suisse) SA
Industriestrasse 7
6343 Rotkreuz
info@accu-chek.ch