



mySugr

Meine Werte,
einfach da.

1

Laden Sie die kostenlose mySugr App herunter

Gehen Sie in den App Store oder Google Play Store auf Ihrem Smartphone und laden Sie die mySugr App herunter.



Laden im
App Store



JETZT BEI
Google Play

< Suchen



mySugr - Blutzucker Tageb...

Hab deinen Diabetes im Gri...

ÖFFNEN



4,5 ★★★★★

1429 Bewertungen

#21

Medizin

4+

Alter

Neue Funktionen

[Versionsverlauf](#)

Version 3.61.1

Vor 6 Tg.

Kleine Verbesserung: Lade dir die neueste mySugr Version herunter und "make diabetes suck less".

[Mehr](#)

Vorschau

Alle Diabetes-Daten
auf einen Blick

Notiere
Mahlzeit
relevanter



Heute



Spiele



Apps



Arcade



Suchen

2

Erstellen eines mySugr-Kontos

Erstellen Sie ein neues
Konto mit Ihrer E-Mail-
Adresse.



mySugr

Tagebuch

Um dich einzuloggen oder eine gratis mySugr ID anzulegen, gib hier deine E-Mail-Adresse ein:

E-Mail

E-Mail

Weiter >

Wieso muss ich mich registrieren?

3

Richten Sie ein Profil ein

Wählen Sie die Einstellungen aus, die für Ihre Diabetesbehandlung gelten.

Was ist dein Diabetes-Typ?

Typ 1

Typ 2

LADA

MODY

Schwangerschaftsdiabetes

Anderer



Accu-Chek Blutzucker- messgerät mit Ihrem Smartphone verbinden

Gehen Sie im Menü der App zu **Verbindungen** und wählen Sie Ihr Messgerät aus der Liste.

Wählen Sie dann **Jetzt verbinden** und folgen Sie den Anweisungen auf dem Bildschirm, um Ihr Messgerät anzuschliessen, oder lesen Sie das Handbuch Ihres Messgeräts.

Verbindbar mit:

→ Accu-Chek Guide

→ Accu-Chek Mobile

Bitte beachten Sie, dass Sie für die Verwendung mit Accu-Chek Mobile einen Wireless Adapter benötigen.

< Zurück

Accu-Chek Guide



Bluetooth



PRO

Inklusive
mySugr Pro



Jetzt verbinden

Das Accu-Chek Guide Messgerät kommuniziert mit mySugr und bietet eine praktische Teststreifendose die das Herausfallen der Teststreifen verhindert, eine breite Auftragsfläche sowie einen beleuchteten Teststreifeneinschub.

Welche Werte werden importiert?

Blutzucker



Mein Verlauf



Report



Verbindungen



Mehr

5

Upgrade auf die mySugr Pro Version

Wenn Sie ein Accu-Chek[®] Messgerät mit Ihrem Smartphone koppeln, erhalten Sie ein kostenloses Upgrade auf die mySugr Pro-Version. Diese Version bietet noch mehr Funktionen für ein besseres Diabetes-Management.

Sie haben noch kein Accu-Chek Messgerät?

Lernen Sie die Vorteile des Accu-Chek Guide Messsystems kennen und bestellen Sie es hier kostenlos:

[mein-blutzucker.ch/
accu-chek-guide-testen](https://mein-blutzucker.ch/accu-chek-guide-testen)



Verbinden

Fertig

Erfolgreich verbunden!



Daten von diesem Gerät werden ab
jetzt automatisch importiert.

Fertig



Mein Verlauf



Report



Verbindungen



Mehr



6

Automatisches Senden aktivieren

Aktivieren Sie diese Funktion auf Ihrem Accu-Chek[®] Messgerät, damit Ihr Ergebnis bei einer Blutzuckermessung automatisch vom Messgerät an die mySugr App gesendet wird.





Aktiviere Auto-Senden auf dem Accu-Chek Guide

Dein Accu-Chek Guide kann einen gemessenen Blutzuckerwert nahezu sofort an die App schicken.

- 1 **Messgerät** einschalten
- 2 Gehe zu **Einstellungen**
- 3 Wähle **Drahtlos**
- 4 **Auto-Senden** auswählen
- 5 Jetzt auf **Ein** stellen
- 6 Fertig (Messgerät neu starten)

Fügen Sie Informationen zu Ihren Messergebnissen hinzu

Ihre Blutzuckerwerte erscheinen in Ihrem mySugr-Tagebuch. Markieren Sie ein Ergebnis und wählen Sie **Bearbeiten**, um weitere Informationen anzuzeigen.

Je mehr Informationen Sie den Einträgen hinzufügen, desto mehr Punkte erhalten Sie beim Zähmen Ihres Diabetes-Monsters.

Die Felder des Eingabescreens können Sie mit **Felder anpassen** auf Ihre Bedürfnisse abgestimmt bearbeiten.

Abbrechen

Neuer Eintrag

Sichern

Zeitpunkt

08.11.2020, 10:45

Blutzucker

 140 mg/dL

Kohlenhydrate

 3 KE

Bolus (Essen)

 3 Einh.

Bolus (Korr.)

 - Einh.



Frühstück



Mittagessen



Vor dem Es-
sen



Korrektur



Snack



Abendessen



Nach dem
Essen



Hypogefühl



Alle Felder anzeigen

Felder anpassen

Speichern

Bolusrechner



Geben Sie Ihre Einstellungen für die Insulintherapie ein, um den Bolusrechner zu verwenden und erhalten Sie einen Vorschlag für die richtige Menge an Insulin.*

Sie finden diese Einstellungen unter

→ Mehr

↳ Profil & Einstellungen

↳ Insulin-Therapie

*Bitte besprechen Sie diese Einstellungen mit Ihrem Arzt.

[← Zurück](#)

Insulin-Therapie



Wie du Insulin spritzt und wie es auf deinen Körper wirkt

Art der Therapie

Pen >

Insulin >

Basalinsulin (Zeitpunkt & Dosis) >

Tabletten >

BOLUSRECHNER

Bolusrechner verwenden



[Bolusrechner-Einstellungen](#)

Der Bolusrechner berechnet die richtige Insulinmenge, um deinen Zucker im grünen Bereich zu halten.



Mein Verlauf



Report



Verbindungen



Mehr

9

Verschaffen Sie sich einen Überblick über Ihre Werte

pro

Bewegen Sie Ihren Finger nach links im Tagebuch, um eine Übersicht über Ihre Ergebnisse der letzten 7, 14, 30 oder 90 Tage zu erhalten.





Heute



6,7
mmol/L

Durchschnitt

±3,5
mmol/L

Abweichung

1
2

Hypers
Hypos

160
g

KH

2:00
hc mm

Aktivität

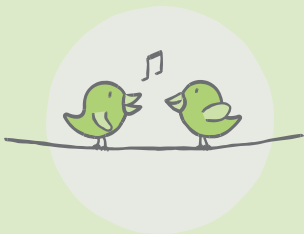
Heute



Verwenden Sie die intelligente Suchfunktion

♥
pro

Dank der cleveren Suchfunktion finden Sie Ihre Ergebnisse schnell und einfach wieder – z. B. alle hohen Ergebnisse mit dem Suchbegriff «Überzucker».



Suche



Text



Aktueller Ort



Aktuelle Zeit



Zielbereich



Überzucker



Unterzucker



Tags



Nahrungsmittel



HbA1c



Körpergewicht



Blutdruck



Ketone



Teilen Sie Ihre Ergebnisse als übersichtliche Berichte

pro

Exportieren und versenden Sie Ihre Ergebnisse in einem PDF-, CSV- oder Excel-Dokument – zum Beispiel als Vorbereitung für den nächsten Arzttermin.





10:52



Report

Exportieren



Dateiformat

PDF

Zeitraum

von 25.10.2020

bis 08.11.2020

2 Wochen

3 Monate

Exportieren



Mein Verlauf



Report



Verbindungen



Mehr

12

Ihr geschätzter HbA1c

Wenn Sie Ihre Blutzuckerwerte mindestens eine Woche lang dreimal täglich in der App festhalten, erhalten Sie eine Schätzung Ihres HbA1c-Wertes.





6,1
%

Geschätzter
HbA1c



Heute

6,7
mmol/L

Durchschnitt

$\pm 3,5$
mmol/L

Abweichung

1
2

Hypers
Hypos

160
g

KH

2:00
hc mm

Aktivität

Heute



Herausforderungen und Feedback

Erhalten Sie durch spielerische Herausforderungen einen zusätzlichen Motivationsschub, um Ihre Ziele zu erreichen.



Verfügbare Challenges



Walk for a Cure

JDRF

In den nächsten 24 Stunden Lust auf Schwitzen und Schnaufen? Prima, denn d...



Ausdauer

JDRF

Teste innerhalb von 7 Tagen mindestens 1-mal täglich deinen Blutzucker und zeige,...



Greenhorn 🐼

Du bist in Sachen Tagebuch führen noch ein wenig grün hinter den Ohren und ben...



Sweat it 🐼

Ohne Fleiß kein Schweiß! Rein in die Sportklamotten, deine Schweißdrüsen w...



Blood'n Breakfast 🐼

Cornflakes, Croissants und Co haben es in sich und können dein Frühstück zur echte...



Mein Verlauf



Report



Verbindungen



Mehr



mySugr

Haben Sie Fragen?
Senden Sie eine E-Mail an
support@mysugr.com oder
rufen Sie das Accu-Chek®
Kunden Service Center
unter 0800 803 303 an.

09.942.122.001 / 08-20

ACCU-CHEK, ACCU-CHEK GUIDE, ACCU-CHEK
MOBILE und MYSUGR sind Marken von Roche. © 2020
Roche Diabetes Care.



Roche Diabetes Care (Schweiz) AG
Industriestrasse 7
6343 Rotkreuz
info@accu-chek.ch