



mySugr

I miei valori, semplicemente a portata di mano.

1

Download dell'app gratuita mySugr

Entri nell'App Store o nel
Google Play Store dal Suo
smartphone e scarichi l'app
mySugr.



Scarica su
App Store



DISPONIBILE SU
Google Play

< Cerca



mySugr - App per il diabete

Tieni a freno la tua glice...

AGGIORNA



4,4 ★★★★★

186 valutazioni

n.105

Medicina

4+

Età

Novità

[Cronologia versioni](#)

Versione 3.73.0

1 settimana fa

Un piccolo miglioramento: scarica l'ultima versione di mySugr e "domi [altro](#)

Anteprima

Tutto a colpo d'occhio

Registra i tuoi dati
vostr...



Oggi



Giochi



App



Aggiornamenti



Cerca

2

Creare di un account mySugr

Crei un nuovo account
inserendo il Suo indirizzo
e-mail.



mySugr

mySugr

Per accedere o creare un nuovo ID mySugr gratuitamente, inserisci qui il tuo indirizzo e-mail:

E-Mail

E-Mail

Avanti >

Perché mi devo registrare?

3

Configurare di un profilo

Selezioni le impostazioni
valide per il Suo trattamento
del diabete.



Che tipo di diabete hai?

Tipo 1

Tipo 2

LADA

MODY

Diabete gestazionale

Prediabete

Altro



4

Collegare il misuratore di glicemia Accu-Check al proprio smartphone

Dal menu dell'app acceda a **Connessioni** e selezioni il Suo misuratore dall'elenco.

Selezioni **Connetti ora** e segua le istruzioni sullo schermo per collegare il Suo misuratore; in alternativa, legga il manuale relativo al Suo misuratore.

Collegabile con:

→ Accu-Chek Guide

→ Accu-Chek Mobile

Attenzione, per utilizzare Accu-Check Mobile occorre un adattatore wireless.

< Connessioni Accu-Chek Guide



Bluetooth



PRO

Include
mySugr Pro



Connetti ora

Il glucometro Accu-Chek Guide comunica con mySugr e presenta una confezione anti-rovesciamento, un'ampia area di test e un vano di inserimento delle strisce illuminato.

Quali valori vengono importati?

Glicemia



Trend



Report



Connessioni



Altro

5

Upgrade alla versione mySugr Pro

Collegando uno strumento di misurazione Accu-Chek® al Suo smartphone, riceve gratuitamente l'upgrade alla versione mySugr PRO.

Questa versione offre ancora più funzioni per una migliore gestione del diabete.

Connetti

Fatto

Connessione avvenuta con successo!



Da questo momento in poi, i dati da questo dispositivo verranno importati automaticamente.

Fatto



Trend



Report



Connessioni



Altro



6

Attivare l'invio automatico

Attivi questa funzione sul misuratore Accu-Chek® affinché i risultati delle misurazioni della glicemia vengano inviati automaticamente dal misuratore all'app mySugr.





Abilita il trasferimento automatico sul tuo Accu-Chek Guide

Il tuo Accu-Chek Guide può trasferire automaticamente le letture della glicemia sull'applicazione in tempo quasi reale.

- 1 Accendi il **Misuratore**
- 2 Vai in **Impostazioni**
- 3 Seleziona **Wireless**
- 4 Premi su **Trasferimento automatico**
- 5 Seleziona **On**
- 6 Fatto (riavvia il glucometro)

Aggiunta di informazioni ai risultati di misurazione

I Suoi valori della glicemia compiono nel Suo diario my-Sugr. Contrassegni un risultato e selezioni **Modifica** per visualizzare ulteriori informazioni.

Più informazioni aggiunge alle voci, più punti riceve per addomesticare il Suo mostro del diabete.

Può modificare i campi dello schermo di immissione per adeguarli alle proprie esigenze, selezionando **Personalizza i campi**.

Annulla

Nuovo inserimento

Salva

Tempo

9 set 2020, 14:19


Glicemia

 7 mmol/L

Carboidrati

 3 g

Bolo (pasti)

 3 Unità



Bolo (corr.)

 - Unità



Colazione



Pranzo



Pre pasto



Correzione



Spuntino



Cena



Post pasto



Sintomi ipo



Mostra tutti i campi

Personalizza i campi

Salva

Calcolatore del bolo



Inserisca le Sue impostazioni della terapia insulinica per utilizzare il calcolatore del bolo e riceva un consiglio sulla quantità corretta di insulina.*

Trova queste impostazioni su

→ Altro

↳ Profilo e impostazioni

↳ Terapia insulinica

*Si prega di definire queste impostazioni con il medico.

[< Indietro](#)

Terapia insulinica



Come inietti l'insulina e come influisce sul tuo corpo

Tipo di terapia

Penna basale >

Insulina >

Insulina basale(ora & dose) >

Pillole >

CALCOLATORE DEL BOLO

Usare calcolatore del bolo



[Impostazioni calcolatore del bolo](#)

Il calcolatore del bolo calcola la dose giusta di insulina per mantenere i livelli della glicemia a posto.



Trend



Report



Connessioni



Altro

9

Panoramica dei propri valori



Muova le Sue dita verso sinistra nel diario per ottenere una panoramica dei risultati degli ultimi 7, 14, 30 o 90 giorni.





14:19

89%



6,1
%

HbA1c
stimata



Oggi

6,7
mmol/L

Media

±3,5
mmol/L

Variazione



1
2

lper
lpo

160
g

CHO

2:00
h:mm

Attività

Oggi

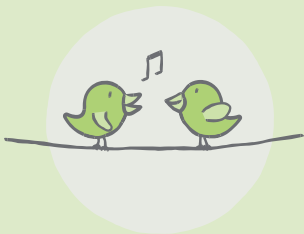


10

Utilizzare la funzione di ricerca intelligente



Grazie alla funzione di ricerca intelligente, ritrova i Suoi risultati in modo rapido e semplice: ad es. tutti i valori alti con la parola chiave «iperglicemia».



Ricerca



Testo



Posizione attuale



Ora attuale



Intervallo di riferimento



Iperglicemia



Ipoglicemia



Tag



Alimenti



Glicosilata



Peso



Pressione



Chetone



11

Condividere i risultati sotto forma di report panoramici

pro

Esporti e invii i Suoi risultati in un documento PDF, CSV o Excel: ad es. come preparazione per il prossimo appuntamento dal medico.





14:21

88%

Report

Esporta



Formato file

PDF

Periodo

da 26 ago 2020

a 9 set 2020

2 settimane

3 mesi

Esporta



Trend



Report



Connessioni



Altro

12

Stima della Sua HbA1c

Se registra i valori della glicemia nell'app tre volte al giorno per almeno una settimana, riceve una stima del Suo valore HbA1c.





14:19

89%



6,1
%

HbA1c
stimata



Oggi

6,7
mmol/L

Media

±3,5
mmol/L

Variazione

1
2

l per
l po

160
g

CHO

2:00
h:mm

Attività

Oggi



13

Sfide e feedback

Tramite sfide giocose riceve un'ulteriore motivazione per raggiungere i Suoi obiettivi.



Sfide disponibili



Cammina per la Ricerca

JDRF

Hai in programma una sudata nelle prossime 24h? Stupendo! Perché non farl...



Resistenza

JDRF

Misura la glicemia sette giorni di fila almeno una volta al giorno e facci vedere...



Novellino 🐶

Tenere un diario giornaliero ti dà ancora filo da torcere e hai bisogno di un po' più...



Suda e vinci 🐶

Per guadagnare bisogna sudare! Pronte e scattanti in tenuta sportiva, le tue ghiand...



Blood'n Breakfast 🐶

Cornflakes, cornetti & co. sono tanta roba e possono far sì che la tua colazione dive...



Trend



Report



Connessioni



Altro



mySugr

Ha domande?
Invii una e-mail a
support@mysugr.com o
chiami il Customer Service
Center Accu-Chek® allo
0800 803 303.

09.942.181.001 / 08-20

ACCU-CHEK, ACCU-CHEK GUIDE, ACCU-CHEK
MOBILE e MYSUGR sono marchi di Roche. © 2020
Roche Diabetes Care.



Roche Diabetes Care (Schweiz) AG
Industriestrasse 7
6343 Rotkreuz
info@accu-chek.ch